

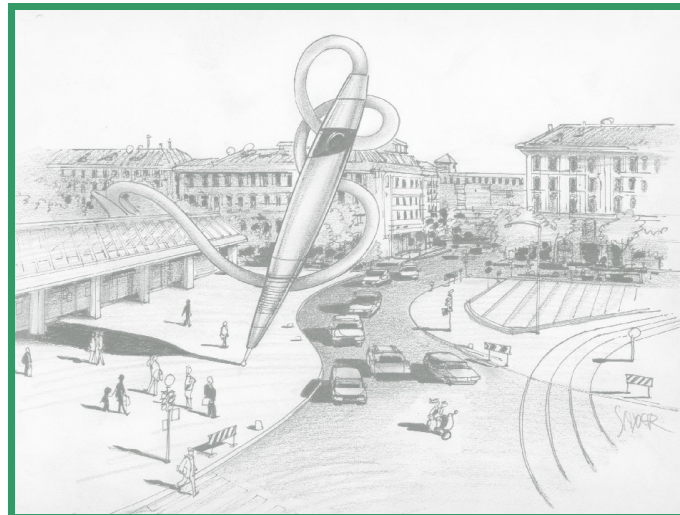


Direttore Scientifico
Dott. Guido Gallini

**IL RICONOSCIMENTO
E LA GESTIONE
DELL'EMERGENZA MEDICA
IN STUDIO**
Corso per assistenti

Sabato 20 maggio 2006

Relatore: Sig.ra Alessandra Bergonzi



Programma

- Ore 08.30 *Registrazione partecipanti*
- Ore 09.00 Cenni di patologia medica
- Ore 10.00 L'emergenza medica in studio
- segni e sintomi
- Ore 11.00 *Coffee break*
- Ore 11.30 Cosa fare e cosa non fare
- Ore 12.30 Conoscere i presidi utili
- Ore 13.00 *Chiusura dei lavori*

Profilo del relatore

Sig.ra Alessandra Bergonzi

Dal gennaio 1997 lavora presso l'Istituto Stomatologico Italiano di Via Pace a Milano. Infermiera strumentista presso il blocco operatorio di Chirurgia Maxillo-Facciale. Dal febbraio 2004 infermiera coordinatrice c/o blocco operatorio centrale. Per quanto concerne la sua attività scientifica e culturale è libera docente per i corsi A.S.O. per A.N.D.I. Varese-Piacenza-Novara-Bari.

Relatrice sezione A.S.O. in diversi eventi: 57° Congresso Scientifico Nazionale Andi, 6° Memorial Osvaldo Acquaviva - Paestum Salerno, IX Congresso DENTALE-VANTE 2003 - Bari, Sant'Apollonia 2004, III Memorial M Iusco - Bari.

Quota di partecipazione

| | |
|-------------------------|------------|
| Quota di partecipazione | 15,00 Euro |
| Dipendenti ISI | gratuito |

Modalità di iscrizione

Inviare la scheda di iscrizione con pagamento della quota di iscrizione a:

Istituto Stomatologico Italiano
Segreteria Scientifica
Via Pace, 21 - 20122 Milano

Segreteria organizzativa

Segreteria Organizzativa
ISTITUTO STOMATOLOGICO ITALIANO
Via Pace, 21 - 20122 Milano
Sig.ra Manuela Pessina
Sig.ra Manuela Uboldi
Tel. 02 54176.224 Fax 02 54176.297
dirscientifica@isi-mi.net

Sede del corso

ISTITUTO STOMATOLOGICO ITALIANO
"Aula Merlini"
Via Pace, 21 - 20122 Milano